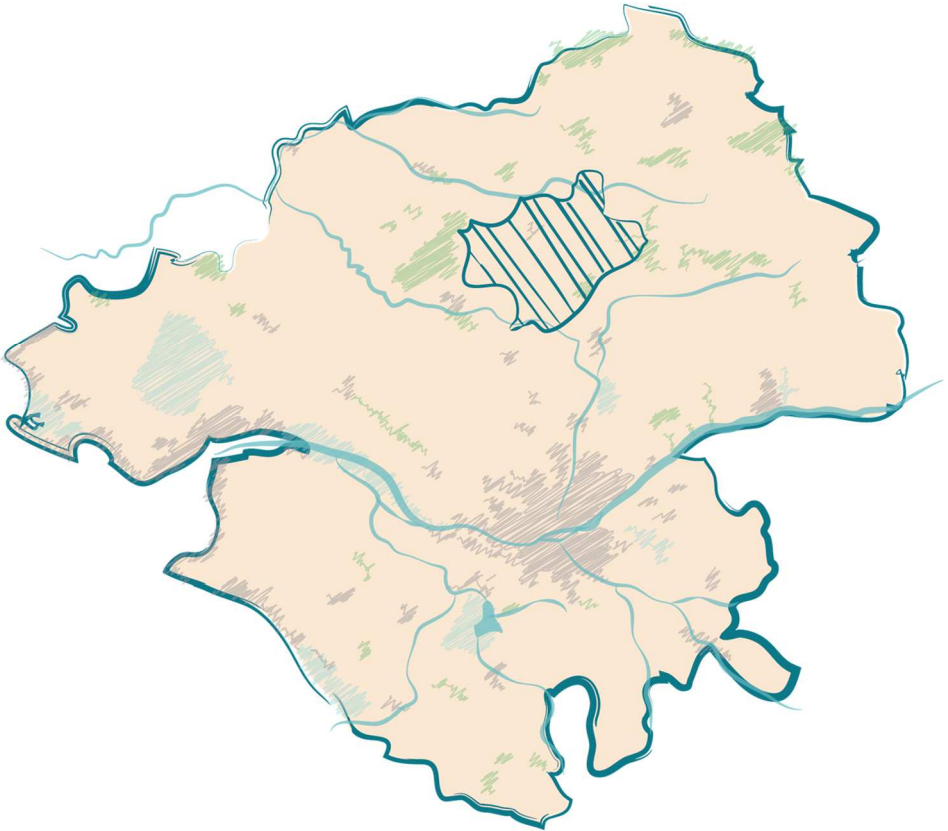


LES ESSENTIELS DE L'AURAN

CC DE NOZAY

LES CHIFFRES CLÉS DU TERRITOIRE



janvier 2021



TERRITOIRE



► Population 2018 et évolution entre 2013 et 2018

7 communes



Source : Insee - RP

Commune	Population 2018	Taux d'évolution 2013 - 2018
Abbaretz	2 079	0,94 %/an
La Grigonnais	1 693	1,04 %/an
Nozay	4 173	1,07 %/an
Puceul	1 140	1,56 %/an
Saffré	3 947	1,05 %/an
Treffieux	902	1,85 %/an
Vay	2 033	-0,14 %/an

POPULATION



Population 2008

Population 2013

Population 2018

13 972

15 219

15 967



Taux d'évolution
2008 - 2013

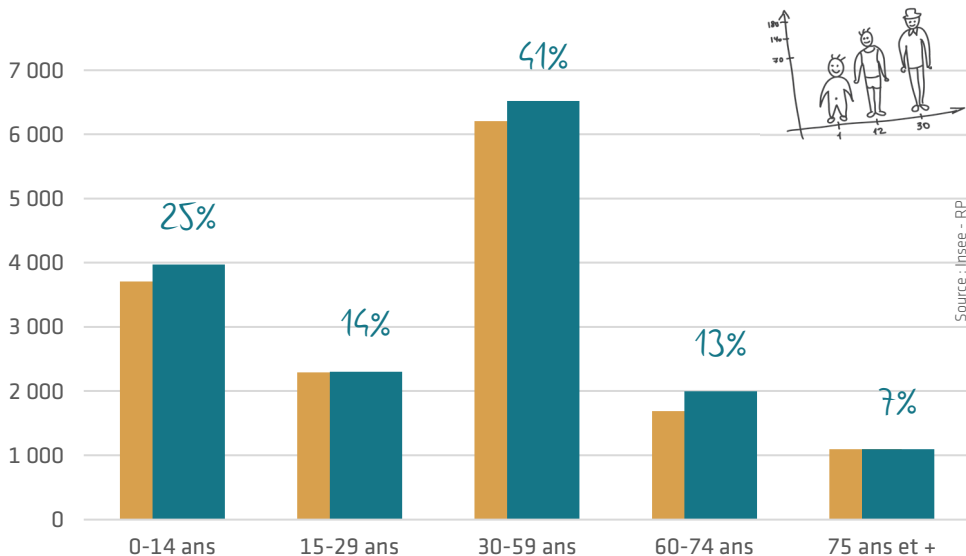
+1,7/an

Taux d'évolution
2013 - 2018

+1,0/an

Source : Insee - RP

► Répartition de la population par tranche d'âge en 2012 et 2017



Source : Insee - RP

DEMOGRAPHIE



► Evolution annuelle de la population entre 2012 et 2017

liée au solde naturel

+129 hab/an

liée au solde migratoire

+50 hab/an

Source : Insee - RP

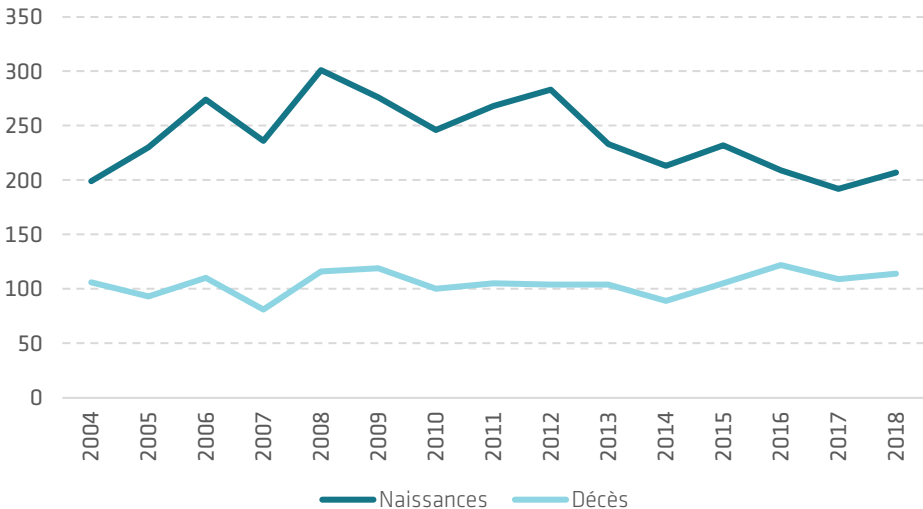
Le solde naturel

est la différence entre le nombre de naissances et le nombre de décès enregistrés au cours d'une période.

Le solde migratoire

est la différence entre le nombre de personnes qui sont entrées sur le territoire et le nombre de personnes qui en sont sorties au cours de l'année. Ce concept est indépendant de la nationalité.

► Nombre de naissances et de décès



Source : Insee - État civil

LOGEMENTS



6 959

Logements en 2017

Types de résidences principales

- Occupées par leur propriétaire
- Occupées par des locataires
- Occupées à titre gratuit



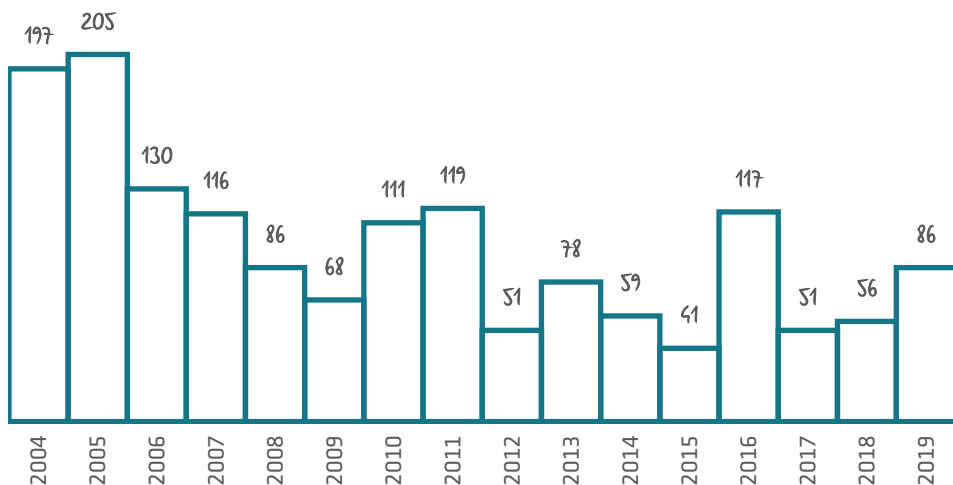
Source : Insee - RP 2017

Logements sociaux parmi les résidences principales

4,7 %

Source : Insee - RP 2017 / RPLS 2019

Nombre de logements construits depuis 2004



Source : SITADEL2

MÉNAGES

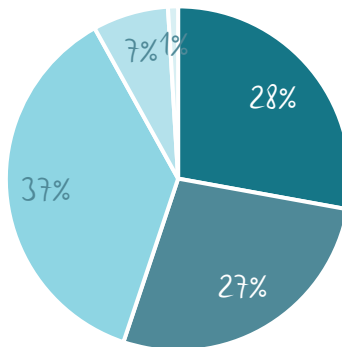


► Taille moyenne des ménages

2,5 personnes par ménage

► Répartition des ménages suivant leur composition

- Une seule personne
- Couples sans enfant
- Couples avec enfant(s)
- Familles monoparentales
- Autres



RÉVENUS



Revenu médian des ménages



19 230

Taux de pauvreté des ménages

19%

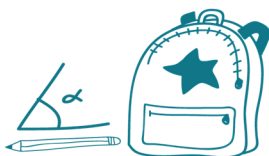
Taux de pauvreté

Part de la population dont le niveau de vie est inférieur au seuil de 60 % du niveau de vie médian de France métropolitaine.

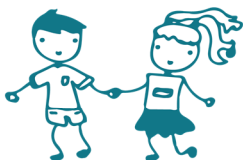
Revenu déclaré

Le revenu déclaré (ou revenu fiscal) du ménage est constitué des ressources mentionnées sur la déclaration des revenus. Il comprend donc le cumul des revenus d'activité salariée ou non salariée, des indemnités de chômage, de maladie, des pensions d'invalidité ou de retraite ainsi qu'une partie des revenus du patrimoine. Les pensions alimentaires versées sont exclues ainsi que les revenus exceptionnels et les revenus du patrimoine exonérés d'impôt (épargne logement, etc.).

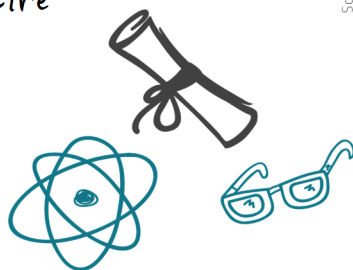
EDUCATION



2 003

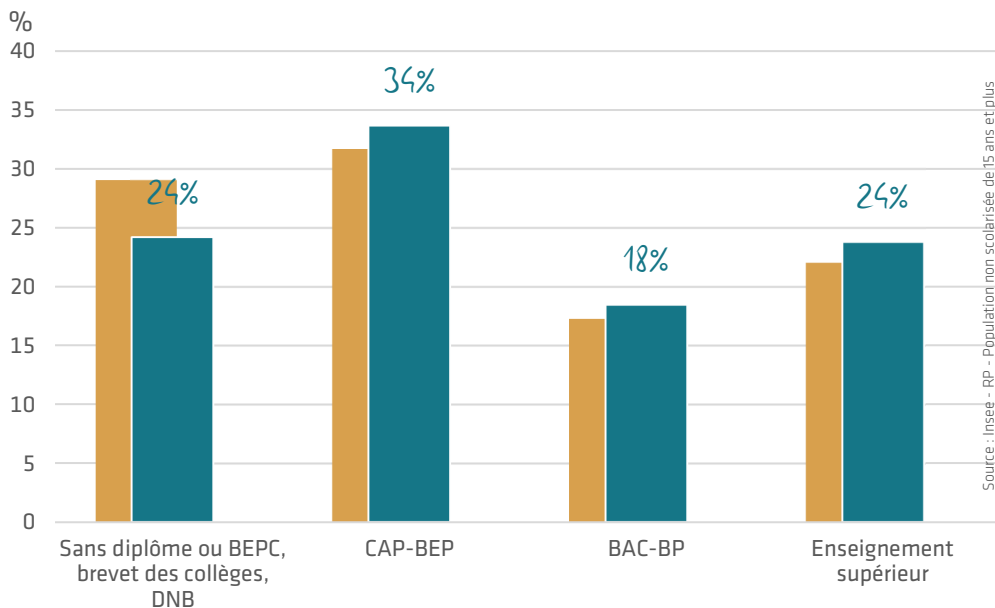


enfants scolarisés
en maternelle et élémentaire
à la rentrée 2019-2020



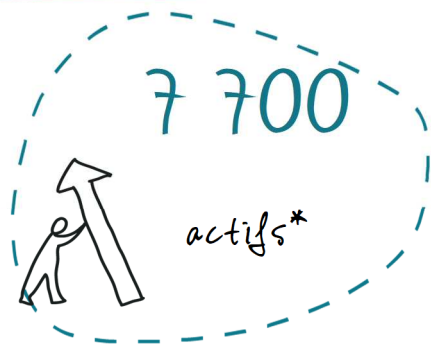
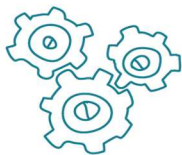
Source : Inspection académique 2019-2020

► Niveau de diplôme de la population en 2012 et 2017



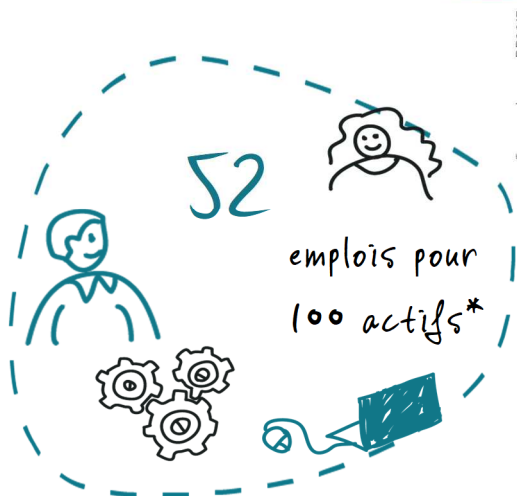
Source : Insee - RP - Population non scolarisée de 15 ans et plus

ACTIFS



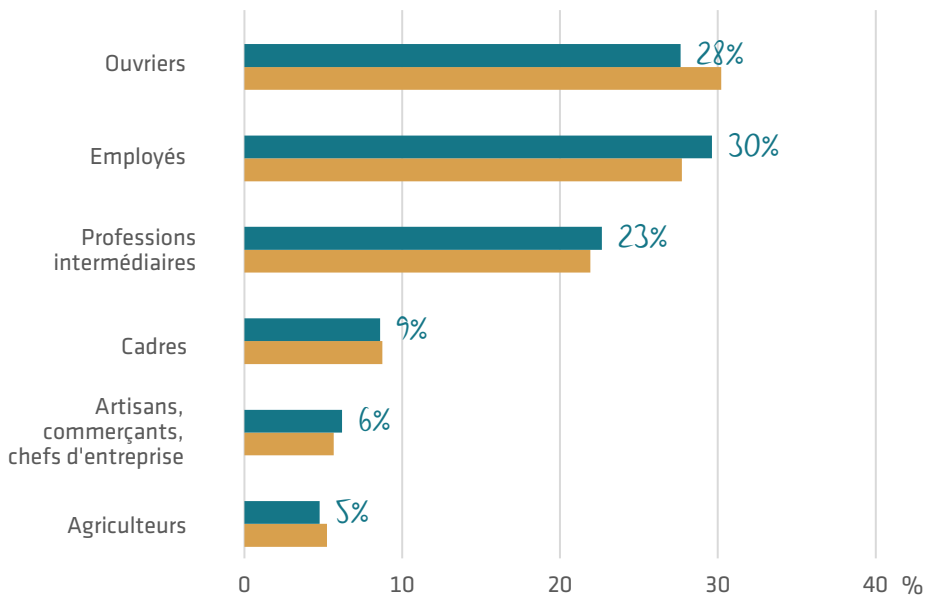
Source : Insee - actifs 15-64 ans - RP 2017

*Actifs de 15 à 64 ans résidant sur le territoire



Source : Insee - RP 2017

► Actifs* par catégorie socioprofessionnelle en 2012 et 2017



Source : Insee - actifs 15-64 ans - RP

EMPLOIS

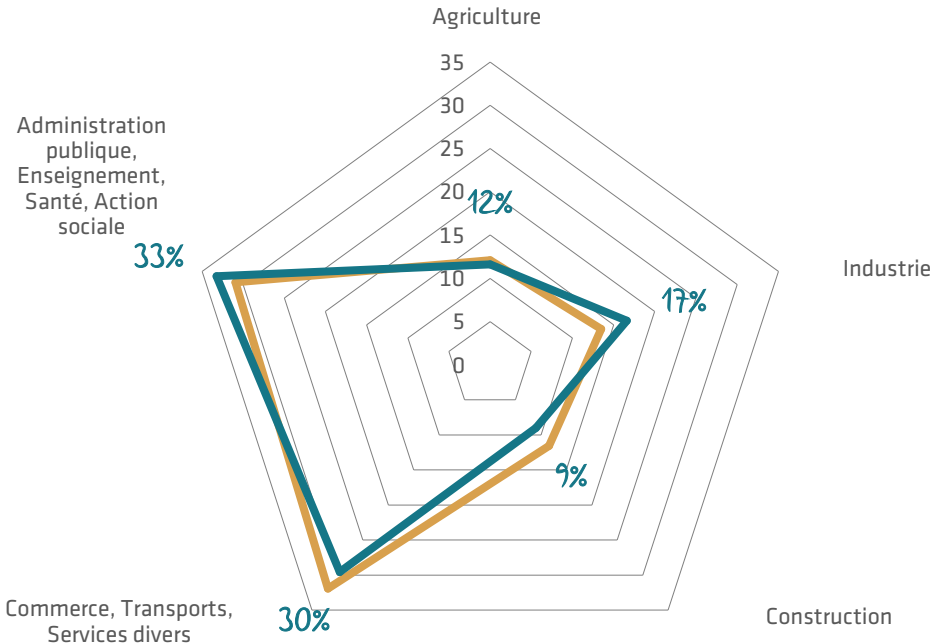


4 023

emplois

Source : Insee - RP 2017

► Emplois par secteur d'activité en 2012 et 2017



Source : Insee - RP

ECONOMIE



909

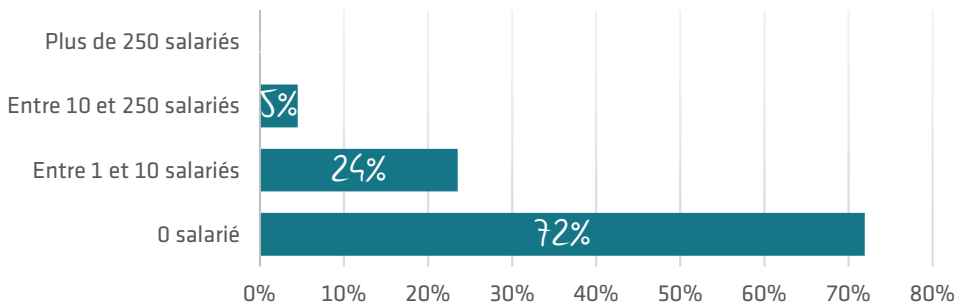
établissements existants



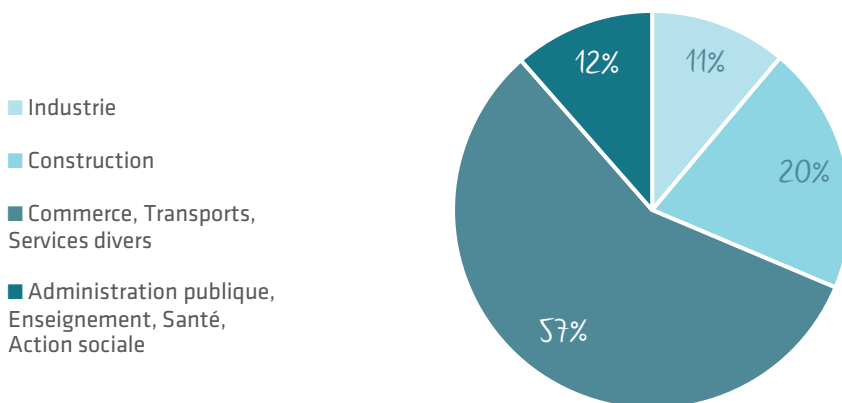
120

établissements créés
au cours de l'année 2019

► Part des établissements par taille en 2019



► Répartition des établissements par secteur d'activité



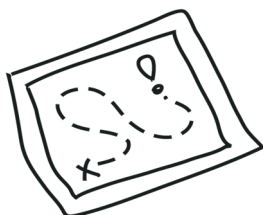
MOBILITÉ



55 000

déplacements
quotidiens

réalisés par les habitants



Source : EDGT 2014

► Mode de transport pour se rendre au travail



2%



2%



3%



85%



7%

Loire-Atlantique

4%

5%

11%

75%

4%

Source : Insee - RP 2017

► Nombre de voitures par ménage 2012 et 2017

Pas de
voiture

7%

(9%)



40%

(41%)



et +

53%

(51%)

Loire-Atlantique
en 2017

14%

47%

39%

Source : Insee - RP

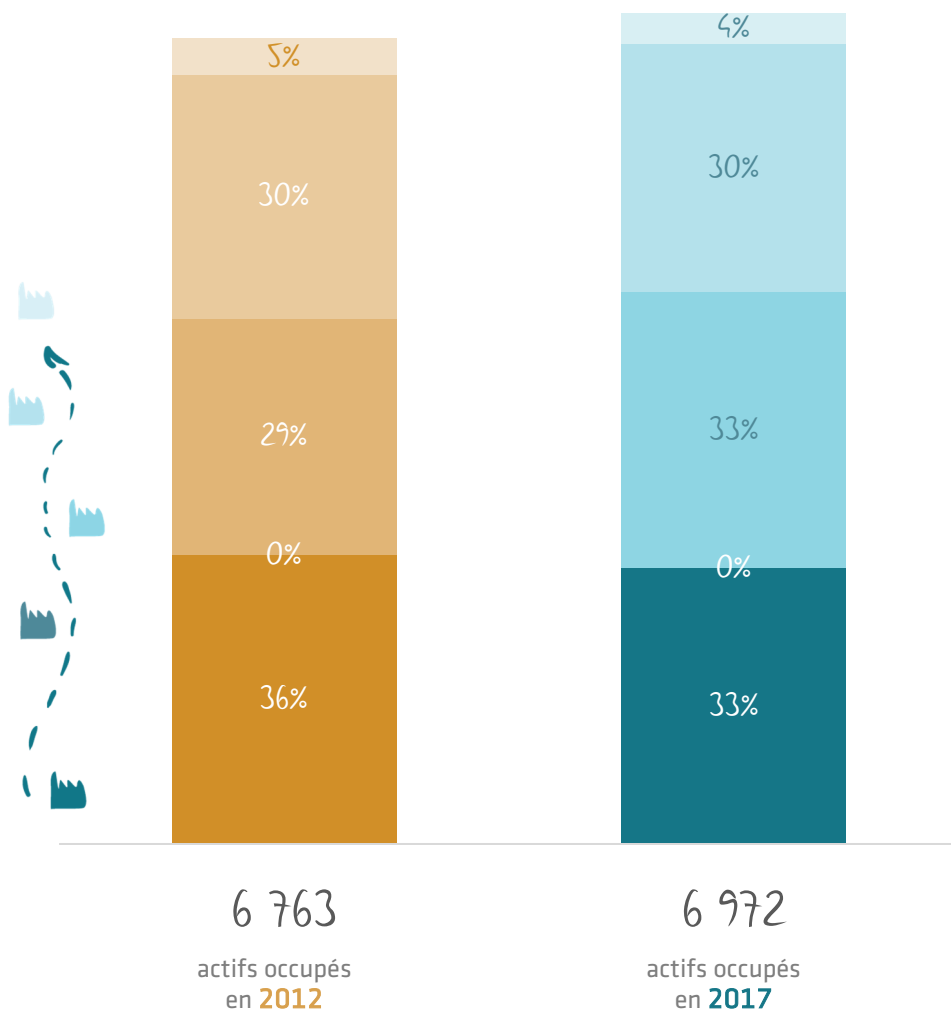
NAVETTES DOMICILE - TRAVAIL

► Où travaillent les habitants qui résident sur le territoire ?

■ / ■ EPCI

■ / ■ SCoT (hors EPCI)

■ / ■ Nantes Métropole

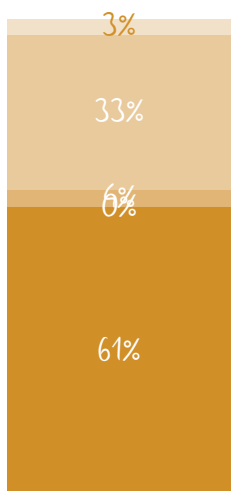




► D'où viennent les actifs qui occupent les emplois du territoire ?

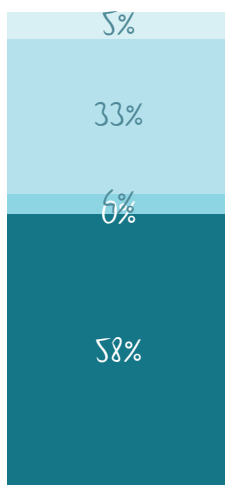
■ / ■ Reste du département

■ / ■ Hors département



4 003

emplois
en 2012



4 014

emplois
en 2017



Source : Insee - RP

ENVIRONNEMENT



► Patrimoine naturel



Espaces protégés et inventoriés au titre du patrimoine naturel (Natura 2000, ZNIEFF de type 1)

303 ha

Soit 1% du territoire



► Déchets



Déchets ménagés et assimilés collectés par la collectivité

517 kg

par habitant/an

Dont déchets des ménages : 98 kg/hab/an

Taux de valorisation

78 %



Source : SIG Loire, Aurant

Source : SINDOE 2017

Taux de valorisation des déchets



Rapport entre la quantité de déchets valorisés (recyclés en matière ou en énergie) et la quantité totale des déchets générés.

Méga Watt



Unité de puissance qui correspond à l'énergie maximale qu'une installation électrique peut produire en 1 seconde.

Taux de couverture



Part de la production électrique issue des moyens de productions renouvelables (éolien et solaire) rapportée à l'ensemble des consommations électriques effectuées au sein de l'intercommunalité (tous secteurs confondus).

ENERGIE



207

installations
solaires photovoltaïques

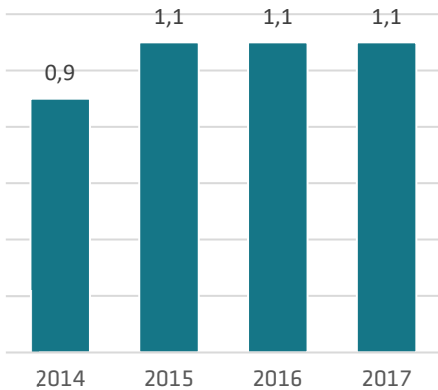
1



site éolien

► Evolution de la puissance installée (MW)

Solaire photovoltaïque



Éolien



Soit, en 2017, une production
électrique générée de 1 148 MWh

Soit, en 2017, une production
électrique générée de 32 816 MWh

► Taux de couverture des consommations électriques par la production éolienne et photovoltaïque

44 %

L'Agence d'urbanisme de la région nantaise (Auran) ...

est une structure associative créée en 1978 qui produit des analyses, décrypte les tendances et actualise des données pour les collectivités (Nantes Métropole, Conseil Départemental, Conseil Régional, intercommunalités, communes...). C'est un outil partenarial d'aide à la décision pour les élus et une ressource pour la compréhension et la mémoire des territoires. L'Agence observe et apporte son expertise dans les domaines de la démographie, l'économie, l'urbanisme, l'énergie, l'habitat, l'environnement, les mobilités, et la mise en cohérence des politiques publiques entre territoires.

COMMUNAUTÉ DE COMMUNES DE NOZAY

9 rue de l'Eglise
44170 NOZAY
02 40 79 51 51
www.cc-nozay.fr

AGENCE D'URBANISME DE LA RÉGION NANTAISE
2 cours du champ de Mars BP 60827
44008 NANTES CEDEX 1
02 40 84 14 18
www.auran.org